



FAN



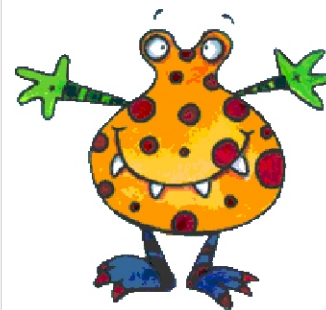
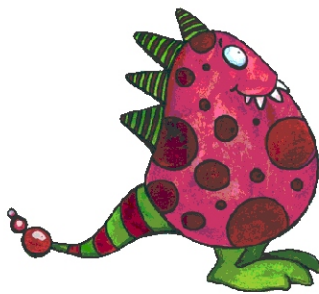
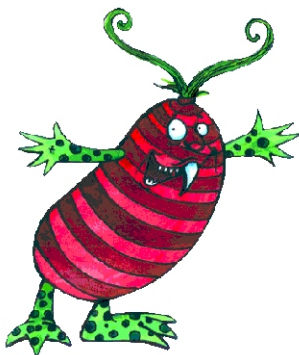
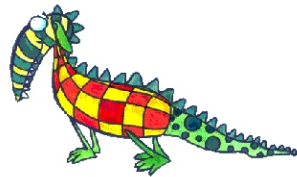
**BETTINA
RORDORF**

*ist 57 Jahre alt und lebt seit fast
30 Jahren mit ihrem Mann in Osterode
am Harz. Ihre 3 Kinder sind hier auf-
gewachsen und leben jetzt in Berlin.*

Mehr Info's unter:

<http://www.dieelefantenklasse.org>

*Bettina hat diese Vorlagen mit
unseren Mompitzen entwickelt
und gestaltet und stellt sie Euch
kostenfrei zur Verfügung.
Danke Bettina!*



Diese Vorlagen sind von Mompitz-Fan Bettina Rordorf entwickel und gestaltet worden.

Mompitz Lauschlogical 1

Anne ist ein rundes, blaues Mompitz Mädchen. Sie ist weich und fröhlich. Anne liegt in der Mitte.

Über Anne liegt Lisa, ihre Freundin. sie ist rosa geringelt und ihre grünen Fühler ringeln sich auch.

Rechts oben liegt Herbert. Er ist grün und breitet seine roten Arme freundlich aus. Die Lampe auf seinem Kopf ist gerade aus.

Frank liegt rechts unten. Er ist sehr schnell, denn er hat super Sprungbeine unter seinem lila Körper.

Links oben liegt Johannes. Er sieht von vorne rund aus, aber von der Seite ist er schmal wie ein Stück Papier. Er hat seine blauen Füße rot lackiert.

Unter ihm liegt Bill. Er ist klein und grün. Er muss auf sein Gewicht achten, sein Bauch ist schon sehr rund.

Unter Anne liegt Gerhard, er wird auch Schneckchen genannt, weil er so langsam ist. Links unten steht der grüne Norbert. Seine geringelten Hörner sind super.

Neben Anne ist noch Martin, der lange Dünne.

Mompitz Lauschlogical 2

Rechts unten liegt Jan. Er ist zwar klein, aber kann mit seinen Ringelbeinen schnell hüpfen. Seinen großen Glubschaugen entgeht nichts. Neben ihm liegt Willi, der älteste Mompitz. Seine großen, lila Ohren hören aber noch sehr gut.

Über ihm liegt Hans, seine dünnen Beinchen können kaum seinen blauen großen Körper tragen.

Links von Hans steht Peter, er ist gern im Wasser. Er hat zwar auch Beine, kann aber schwimmen wie ein Fisch.

Unter Peter steht Elli, die immer lustige, die springt und hüpfert wie kein anderer Mompitz. Sie hat ja auch vier Beine.

Oben in der Mitte liegt Rosa, sie ist nicht so schnell, aber kennt viele Witze. Wenn sie lacht, klopfen die Kugeln am Schwanz auf den Boden.

Rechts von ihr steht Manfred. Er ist manchmal etwas schlecht gelaunt und fletscht die Zähne. Links von Rosa ist Günter. Er spielt gern Schach. Unter Manfred ist Otto. Seinen großen Glupschaugen entgeht nichts.

Diese Vorlagen sind von Mompitz-Fan Bettina Rordorf entwickel und gestaltet worden.